



APPARTEMENT LE BAGIER - PUPILLIN - COEUR DU JURA



APPARTEMENT LE BAGIER - PUPILLIN

Location de vacances pour 2 personnes à Pupillin -
Coeur du Jura

<https://lebagier-pupillin.fr>



Martine CHAZERAND

☎ 06 70 03 50 05

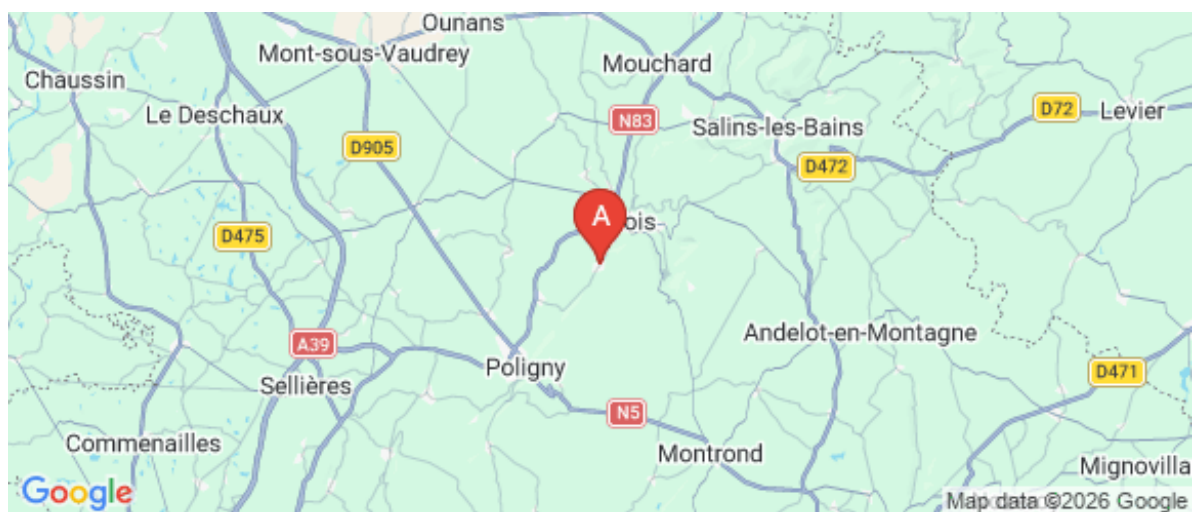
A Appartement Le Bagier - Pupillin : 12 rue
Bagier 39600 PUPILLIN



Map data ©2026 Google Imagery ©2026 Airbus, Landsat / Copernicus, Maxar Technologies



Map data ©2026 Google



Map data ©2026 Google



Appartement Le Bagier - Pupillin



Apparteme
nt



2
personnes
(Maxi: 2
pers.)



1
chambre



33
m2





Au cœur du vignoble Jurassien, dans une maison vigneronne du village de Pupillin, réputé pour ses vins, vous séjournerez dans un agréable appartement lumineux situé au 1er étage de la maison de la propriétaire.



Il se compose d'une cuisine toute équipée avec espace repas, d'un salon avec canapé et TV, d'une chambre avec 1 lit double (140*190), d'une salle d'eau avec cabine de douche et WC. Le linge de lit, les serviettes de toilette et le linge de maison sont fournis.

Côté extérieur, vous pourrez profiter d'une belle terrasse couverte de 12 m2 aménagée avec salon de jardin et barbecue. Idéalement situé pour découvrir, Arbois capitale des vins du Jura et Poligny, capitale du Comté, vous pourrez également découvrir 2 sites classés au patrimoine mondial de l'UNESCO : la grande saline de Salins-les-Bains et la Saline Royale d'Arc-et-Senans.

Au village : départ de 3 sentiers de randonnées de 6 à 8 Km chacun l'un dans le vignoble et les 2 autres en forêt permettant de découvrir la faune et la flore dont le foyard Président et l'arboretum rassemblant des espèces locales. . . . un restaurant réputé Le GRAPIOT, des caveaux de dégustation vente où vous serez accueillis chaleureusement, l'église du XIX ème Siècle ainsi qu'un belvédère avec son aire de pique-nique , son kiosque d'observation, sa table d'orientation avec vue panoramique sur le vignoble et le finage Jurassien.




<https://bienvenue.guideiguest312957>

En partenariat avec
Office de Tourisme Arbois Poligny Salins Coeur du Jura



Pièces et équipements

Chambres Chambre(s): 1
Lit(s): 0
dont lit(s) 1 pers.: 0
dont lit(s) 2 pers.: 1

Salle de bains / Salle d'eau

WC WC privés

Cuisine Cuisine
Combiné congélation

Four à micro ondes

Autres pièces Terrasse

Media Télévision
Wifi

Autres équipements Lave linge privatif
Matériel de repassage

Chauffage / AC Chauffage

Exterieur Jardin
Salon de jardin

Divers

Infos sur l'établissement



Communs

A proximité propriétaire
Entrée indépendante

Dans maison



Activités



Réseaux

Accès Internet



Stationnement

Parking privé



Services



Extérieurs

A savoir : conditions de la location

Arrivée A partir de 16h

Départ Avant 10h

*Langue(s)
parlée(s)*

*Annulation/
Prépaiement/
Dépot de
garantie*

*Moyens de
paiement* Chèques bancaires et postaux Chèques Vacances
Espèces

Ménage

*Draps et Linge
de maison* Draps et/ou linge compris

*Enfants et lits
d'appoints*

*Animaux
domestiques* Les animaux ne sont pas admis.

Tarifs (au 17/04/26)

Appartement Le Bagier - Pupillin

Tarifs en €:	Tarif 1 nuit en semaine (L, M, M, J, D)	Tarif 1 nuit en weekend (V ou S)	Tarif 2 nuits weekend (V+S)	Tarif 7 nuits semaine
du 28/12/2025 au 01/07/2026			140€	420€
du 01/07/2026 au 31/08/2026			150€	450€
du 31/08/2026 au 31/12/2026			140€	420€

Mes recommandations

[Toutes les Activités](#)[Visiter](#)

OFFICE DE TOURISME ARBOIS POLIGNY SALINS COEUR DU JURA

WWW.COEURDUJURA-TOURISME.COM



La Table du Grapiot

☎ 03 84 37 49 44

3 Rue Bagier

🌐 <https://legrapiot.com/fr>

0.1 km
📍 PUPILLIN



Les nouvelles expériences du Grapiot à Pupillin Ils s'appellent Vivien, Noémie, Louise, Violette et Hugo, unis pour écrire le prochain chapitre d'une institution locale. Tous formés dans de belles maisons de gastronomie, cuisiniers, pâtisseries, sommeliers et maîtres d'hôtel, ils mettent en commun leur amour du travail bien fait et leur fraîcheur pour donner vie à une aventure collective atypique.



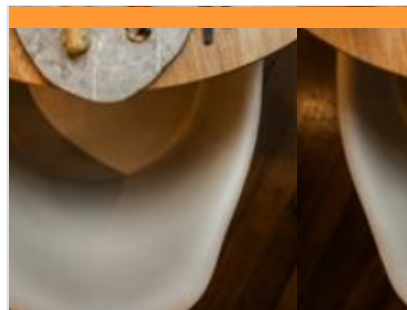
Plouss'Bar

35 Rue du Ploussard

0.1 km
📍 PUPILLIN



Ouverture: - Juillet et août : ouverture tous les jours de 12h à 22h - A partir du 8 mai et en juin : vendredi de 16h à 22h / samedi et dimanche + jours fériés de 12h à 22h



Le Bistrônôme

☎ 03 84 53 08 51

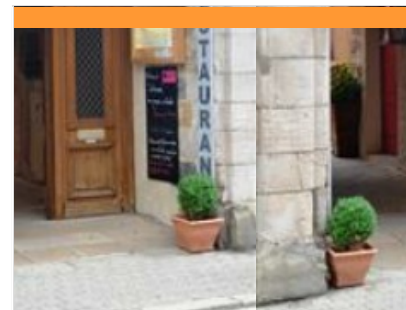
62 Place Faramand

🌐 <https://le-bistronome-arbois.com/fr/>

2.3 km
📍 ARBOIS



Ouvert du mardi au samedi de 12h15 à 13h30 et de 19h15 à 20h30 Fermé dimanche et lundi toute la journée, le jeudi soir de Novembre à Mars Lisa & Jérôme vous accueillent dans leur maison, posée au bord de la Cuisance, au cœur d'Arbois. Une adresse discrète et vivante, construite au fil des saisons, des gestes et des rencontres. Ici, tout est pensé pour que l'on se sente bien : le bois qui enveloppe la salle, la lumière douce, la rivière toute proche, la vaisselle façonnée à la main, les couteaux taillés dans la pierre, le silence des cuisines d'où naît une cuisine pleine de vie. Au Bistrônôme, chaque assiette est une rencontre entre la nature, le geste et le temps. On y célèbre la simplicité, la justesse et l'émotion d'une cuisine qui parle au cœur autant qu'aux sens. MENU DU JOUR 2026 - Au fil du jour - dès 35€ entrée + plat + dessert ou fromage Menu du jour uniquement le midi, hors week-end et jours fériés - Promenons-



Les Arcades

☎ 09 74 56 49 97

20 rue Grande Rue

🌐 <https://www.restaurant-lesarcades39.fr/>

2.4 km
📍 ARBOIS



Bienvenue au Restaurant Les Arcades à Arbois ! Ancien couvent des Minimes, l'établissement a été transformé en restaurant depuis une quarantaine d'années et a le plaisir de vous accueillir au centre-ville d'Arbois dans le Jura. Le Restaurant Les Arcades vous propose une cuisine traditionnelle franc-comtoise accompagnée de la « touche personnelle » du cuisinier Lilian Maître. Vous redécouvrirez des plats faits « maison » aux douces saveurs d'antan grâce à des cuissons traditionnelles (à la cocotte, braisée...) qui conservent tous les goûts et la richesse des produits. Vous dégusterez des spécialités jurassiennes telles que le poulet de Bresse en cocotte sauce vin jaune et morilles, la truite au vin jaune, la saucisse de Morteau à la vigneronne, le coquelet au Comté, et l'incontournable fondue aux 4 fromages. Vous accompagnerez vos plats d'un verre de vin du Jura issus pour la plupart de producteurs locaux



La Finette

☎ 03 84 66 06 78

22, Avenue Louis Pasteur

🌐 <http://www.finette.fr>

2.8 km
📍 ARBOIS



Depuis 1961 La Finette vous accueille pour partir à la découverte des spécialités jurassiennes et francs-comtoises. Cette Taverne d'Arbois est devenue une véritable institution en Franche Comté. L'ambiance est chaleureuse avec des tables en rondins de bois vernis autour d'un tonneau, de grandes tablées et une cave voûtée. Ce décor typique jurassien vous assure un dépaysement entre montagne et vignoble. Vous vous régalez d'une cuisine régionale accompagnée des crus du Jura. En été, vous profiterez d'un agréable moment de dégustation sur notre terrasse calme et ombragée. Pour faire frémir vos papilles, La Finette vous invite à prendre le temps de savourer les spécialités telles que la fondue au comté, le poulet déglacé avec le vin jaune, le jésus de Morteau, la truite du Jura, la glace franc-comtoise aux griottines de Fougerolles, les limonades et bières artisanales, et bien d'autres douceurs austatives...



Belvédère du vignoble

☎ 03 84 73 01 34

0.1 km
📍 PUPILLIN



Un belvédère avec son aire de pique-nique, son kiosque d'observation et sa table d'orientation d'où vous aurez une vue panoramique sur le vignoble de Pupillin et la plaine jurassienne. Accès camping-car possible



Pont des Capucins

☎ 03 84 73 01 34

Rue de Bourgogne

📄 <https://www.coeurdujura-tourisme.com/>

2.2 km
📍 ARBOIS



Pont piéton datant du XVIII^e siècle sous lequel passe la Cuisance. Il est situé entre la place Faramand et le rue de la Tour.



Maison & Laboratoire de Louis Pasteur

☎ 03 84 66 11 72

83 rue de Courcelles

📄 <http://www.terredelouispasteur.fr>

2.7 km
📍 ARBOIS



Maison ouverte tous les jours, y compris les jours fériés, du 7 février 2026 au 1 novembre 2026 Février, mars, avril, octobre et novembre, la maison ouvre de 14h à 18h Mai à septembre: de 9h30 à 12h30 et de 14h à 18h Visites guidées tous les jours en mai, juin et septembre à 9h45 – 10h45 - 11h45 – 14h30 – 15h30 – 16h30 Visites guidées tous les jours en juillet et août à 9h45-10h45-11h45-14h-15h-16h-17h Réservation conseillée Visites en autonomie avec fascicules Louis Pasteur (1822-1895), l'inventeur du vaccin contre la rage revint à Arbois sa vie durant. Sa maison a été conservée intacte. Du billard au laboratoire, vous pénétrerez dans l'intimité du savant. Jardin. La Maison, reconnue maison des Illustres en 2013 appartient au réseau Jura Musées. La maison de Louis Pasteur à Arbois est un lieu patrimonial absolument unique, encore habité par la présence du scientifique. Conservée en l'état, la maison est



Reculée des Planches et cascade des Tufs

☎ 03 84 73 01 34

📄 <https://www.coeurdujura-tourisme.com/>

3.6 km
📍 LES PLANCHES-PRES-ARBOIS



ACCÈS AU SITE : en raison de la surfréquentation du site de la cascade des Tufs, les voiries communales sont interdites à la circulation. L'accès à l'hôtel et aux restaurants est autorisé. Le stationnement dans la commune est interdit aux non-résidents, sauf véhicules professionnels et ayants droit, dans tout le village, des 2 côtés des voies publiques, à l'exception du parking du verger Maillard (situé derrière l'église/25 places) et du parking dit "Au Bourbet" (situé à 300m de l'entrée du village, accessible par la RD247/80 places). Si ce dernier est fermé pour cause de mauvais temps ou si vous venez en basse et moyenne saison, il est possible de se garer au parking de la Cartonnerie de Mesnay et faire les 2 derniers km à pieds. Bienvenue à la Reculée des Planches, une impressionnante vallée fermée par des falaises calcaires hautes de 245 mètres, qui la positionnent comme la plus haute reculée du Jura. Classée au



Grottes des Moidons

☎ 03 84 51 74 94

Route d'Arbois

📄 <http://www.grottesdesmoidons.com>

6.2 km
📍 MOLAIN



Grandioses stalagmites, colonnes, innombrables stalactites forment un pittoresque chef d'œuvre 100% nature. Et pour couronner cette découverte exceptionnelle, les Grottes des Moidons se donnent en spectacle pendant quelques minutes : voici notre tout nouveau Son et Lumière qui clôture la visite. La visite guidée et commentée dure environ 50 min et comprend : le film de présentation, la visite des grottes et l'espace chauve-souris avec son labyrinthe pour les enfants. La température à l'intérieur des grottes est de +10°C. Nous vous conseillons de prévoir un gilet en été. Les Grottes des Moidons ne sont pas inondables. Les visites ne sont pas perturbées en cas de fortes pluies. Depuis 2014, une nouvelle galerie permet d'accéder plus facilement aux grottes (visite possible avec une poussette). Ouverture du site du 2 avril au 30 septembre 2026 : - avril, mai : de 11h à 17h15 (dernier départ à 16h15). fermé le mercredi -



Croix du Dan

☎ 03 84 73 01 34

🌐 <https://www.coeurdujura-tourisme.com/>

7.2 km
📍 POLIGNY



La croix du Dan, endroit parfait pour admirer le paysage jurassien jusqu'au plaines de bourgogne, est un point de vue accessible toute l'année. Présence de bancs pour faire une petite pause. En vous rendant là-bas, vous pourrez contempler la vue mais aussi vous renseigner sur la faune et la flore de notre région grâce à plusieurs panneaux explicatifs. Et oui, car si la nature à proximité est connue, la Croix du Dan et son histoire reste une énigme. Amoureux du patrimoine, vous pourrez apprécier vous plonger dans les nombreuses légendes entourant cette croix en acier de 12 mètres de haut. Son origine reste inconnue, et suscite de nombreuses légendes : drame amoureux, expiation des péchés... la liste est longue. Une seule lettre pourrait expliquer son implantation : une lettre d'un Abbé datant de 1870, demandant l'installation d'une croix sur le « rocher du dent ». Pour mieux comprendre cet endroit.



Sentier karstique des Malrochers

☎ 03 84 73 01 34

🌐 https://www.coeurdujura-tourisme.com

9.4 km
📍 BESAIN



Ce sentier, agrémenté de panneaux explicatifs, vous fera découvrir sept sites exceptionnels et vous rendra incollables sur le milieu géologique du premier plateau jurassien : la fontaine à Coupot, gouffre utilisé de longue date par l'homme pour la source naturelle qu'il renferme, la loge à Maillat, qui abritait autrefois un ermite, le lapiaz de Besain, le labyrinthe naturel, les gouffres d'initiation à la spéléologie etc... Véritable site « familial » de découverte ludique du milieu forestier et « karstique » (terrain calcaire), ce sentier vous fera passer un agréable moment de détente et d'éveil. Prudence ! En raison des gouffres non signalés, ne vous éloignez pas du sentier et surveillez vos enfants.



La Grande Saline de Salins-les-Bains

☎ 03 84 73 10 92

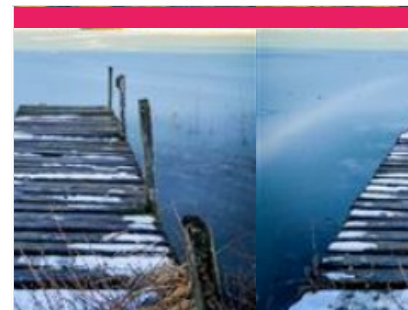
3 place des salines

🌐 <https://www.grande-saline.com>

10.7 km
📍 SALINS-LES-BAINS



Inscrite au Patrimoine Mondial de l'UNESCO depuis 2009, la Grande Saline de Salins-les-Bains est un ancien site de production de sel, unique en Europe. Pendant 1200 ans, hommes et femmes ont exploité des eaux naturellement salées présentes dans le sous-sol pour en extraire le précieux or blanc. C'est grâce à l'activité de la Grande Saline que la ville de Salins-les-Bains a acquis sa prospérité, jusqu'à devenir la capitale économique de la Franche-Comté et une des plus puissantes cités d'Europe médiévale. Accompagné d'un guide, vous descendrez d'abord au coeur même de l'histoire, dans les deux puits d'extraction d'eau salée protégée par des voûtes majestueuses. Cette galerie, construite au XIe siècle à l'image d'une cathédrale, s'étend sur 165 mètres de longueur et 10 mètres de hauteur. Elle abrite une grande roue, un grand balancier du XIXe siècle et une pompe encore en fonctionnement



Lac de Besain

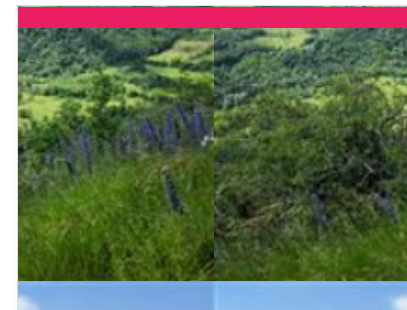
☎ 03 84 73 01 34

🌐 <https://www.coeurdujura-tourisme.com/>

12.5 km
📍 BESAIN



Le Lac de Besain, ou étang de l'Heute, a une superficie de sept hectares. Il s'agit d'un lac artificiel situé au pied de la côte de l'Heute, mis en eau en 1972. Le 3ème dimanche de juillet est organisée la Fête du lac (messe en plein air, feu d'artifice, repas midi et soir) On peut y pêcher la carpe, ou s'offrir un pique-nique dans le calme des ajoncs. Pour tous renseignements concernant la pratique de la pêche, contactez Mme Roselyne Morin au 03 84 51 74 52 ou 07 85 13 97 19. Pêche à la journée : tarif unique de 5 €. Pêche à l'année : tarif normal de 60 € et tarif enfant (- de 14 ans) de 25 €.



Mont Poupet

☎ 03 84 73 01 34

🌐 https://www.coeurdujura-tourisme.com

13.8 km
📍 SALINS-LES-BAINS



Avec ses 500 m de plus que la vallée de la Furieuse, ses 853 m d'altitude, avec ses forts de tous cotés et ses pentes abruptes, le Mont Poupet est l'un des plus beaux sommets de la bordure du Jura. Lieu privilégié pour les adeptes de randonnées, de balades nature, de panoramas à couper le souffle, chacun y trouvera son bonheur. Un belvédère accessible aux personnes à mobilité réduite se trouve au départ du parking, sous la croix.

Mes recommandations (suite)

Toutes les Activités

Visiter

OFFICE DE TOURISME ARBOIS POLIGNY SALINS COEUR DU JURA
WWW.COEURDUJURA-TOURISME.COM



Fruitière du Plateau Arboisien

☎ 03 84 66 09 71

1 rue des Fossés

🌐 <http://www.comte-arbois.com>

2.5 km

📍 ARBOIS



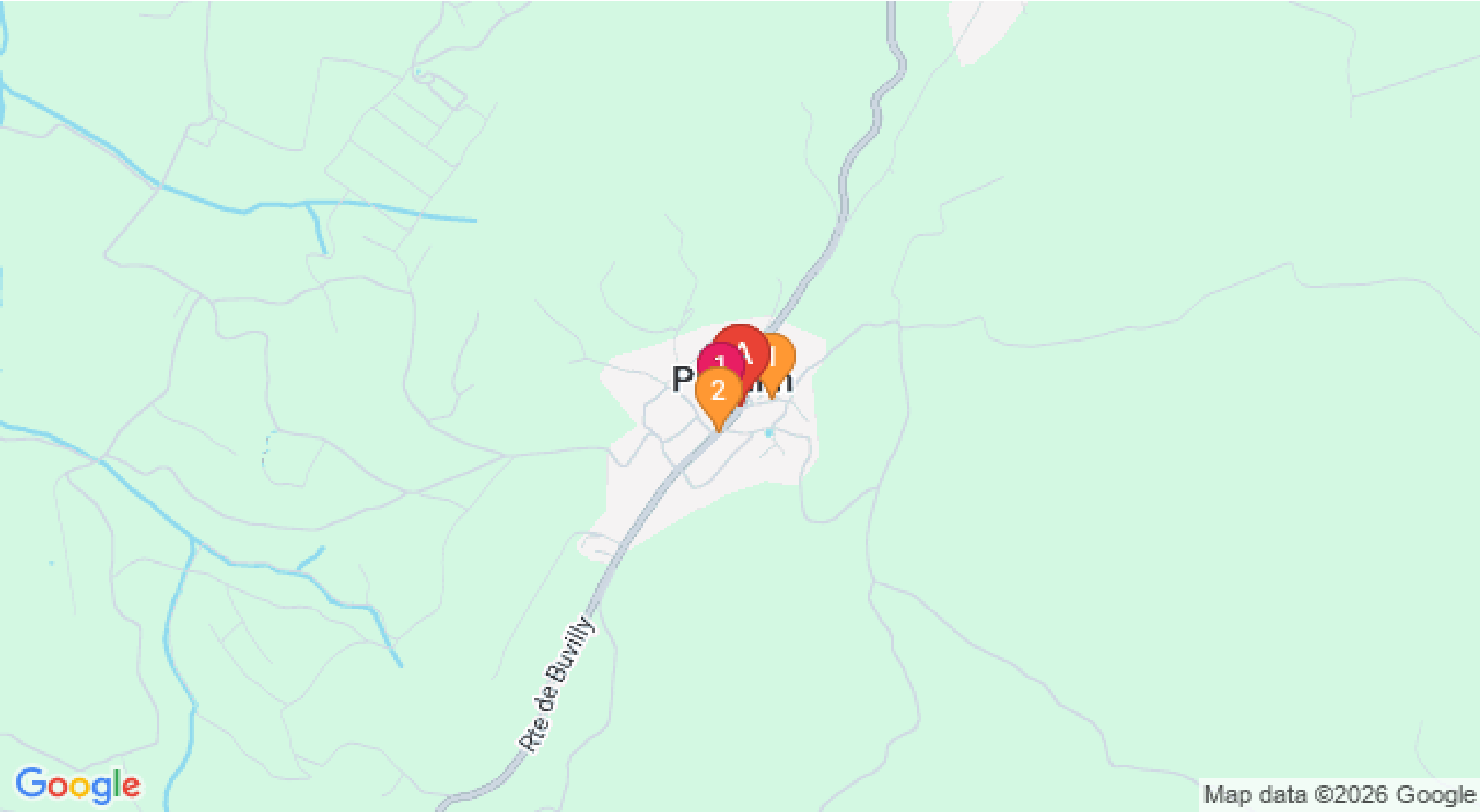
À la frontière des communes d'Arbois, Chilly-sur-Salins et Ivory, la Fruitière à Comté du Plateau Arboisien collecte quotidiennement le lait de vingt exploitations pour la fabrication de Comté AOP, de Morbier AOP, d'Arboisien et de bien d'autres fromages ! Tout commence dans les prés avec les vaches Montbéliardes, détentrices d'un secret bien gardé : celui de transmettre les goûts et les arômes floristiques des champs à leur bon lait ! C'est là toute l'âme de notre filière ! Chaque jour, les producteurs œuvrent pour traire les vaches deux fois par jour, veiller à leur bien-être et récolter les fourrages pour l'hiver. Vient ensuite le ramassage du lait, lorsque tout le monde dort, pour acheminer le précieux lait à la fruitière à Ivory. Prochaine étape ? La fabrication du fromage, assurée par le savoir-faire des fromagers levés avant même le soleil ! Puis vient enfin le rôle des affineurs qui par leur talent parviennent à sublimer

Mes recommandations (suite)

Toutes les Activités

Visiter

OFFICE DE TOURISME ARBOIS POLIGNY SALINS COEUR DU JURA
WWW.COEURDUJURA-TOURISME.COM



Google

Map data ©2026 Google

: Restaurants : Activités et Loisirs : Nature : Culturel : Dégustations

